



به نام خدا

معرفی رشته دکترای پیوسته

بیوتکنولوژی



بیوتکنولوژی چیست؟

مقدمه ای کوتاه درباره ماهیت بیوتکنولوژی



تعریف بیوتکنولوژی (= فن آوری زیستی)

- بیوتکنولوژی دانش درک مکانیسم عمل موجودات زنده ،
- و سپس استفاده از این موجودات زنده
 - به صورت طبیعی
 - یا به صورت دستکاری شده
- برای کسب درآمد است!

مثال هایی از بیوتکنولوژی (= فن آوری زیستی)



- بیوتکنولوژی میکروبی-محیطی
- ماست بندی (=تبدیل شیر به فرآورده ای مفید به نام ماست)
- نانواپی (=تبدیل آرد به خمیر قابل پخت برای تولید نان)

مثال هایی از بیوتکنولوژی (= فن آوری زیستی)



- بیوتکنولوژی میکروبی-محیطی

- تولید آنتی بیوتیک (مانند پنی سیلین)



- فروشویی میکروبی (مانند استخراج طلا از سنگ معدن مس)

مثال هایی از بیوتکنولوژی (= فن آوری زیستی)



- بیوتکنولوژی صنعتی

- تولید آنتی بیوتیک (مانند پنی سیلین)



- فروشویی میکروبی (مانند استخراج طلا از سنگ معدن مس)



مثال هایی از بیوتکنولوژی (= فن آوری زیستی)



THE BEAUTY OF GENETIC ENGINEERING
A fluorescent plant - *Nicotiana benthamiana*

- بیوتکنولوژی کشاورزی

- تولید گیاهان نو ترکیب برای تولید محصولات دارویی

مثال هایی از بیوتکنولوژی (= فن آوری زیستی)

```

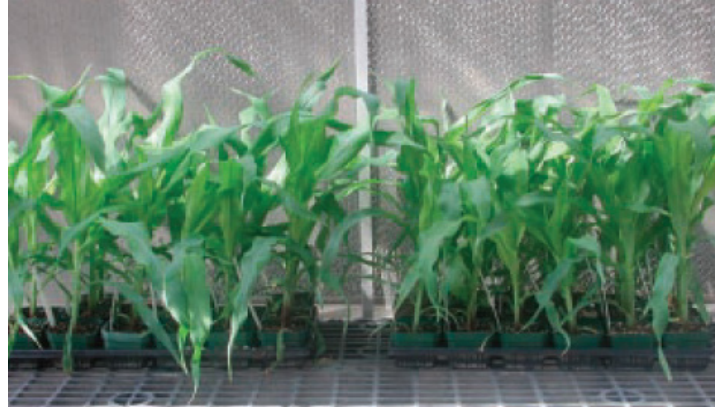
* * * * *
MIEVKPINAEDTYD L R H R V L R P N Q P I E A C M F E S D L T R S A F H L G G F Y C G K L I S V A S F H Q A E 60
* * * * *
H S E L G K K Q Y Q L R G V A T L E G Y R E Q K A G S S L V K H A E E I L R K R G A D M I W C N A R T S A S G Y Y R K 120
* *
L G F S E Q Q G E V E D I P P V G P H I L M Y K R I T 146
  
```

- بیوتکنولوژی مولکولی

- ایجاد کاتالیزورهای زیستی با عملکرد بسیار بالا



دارای ژن اولیه



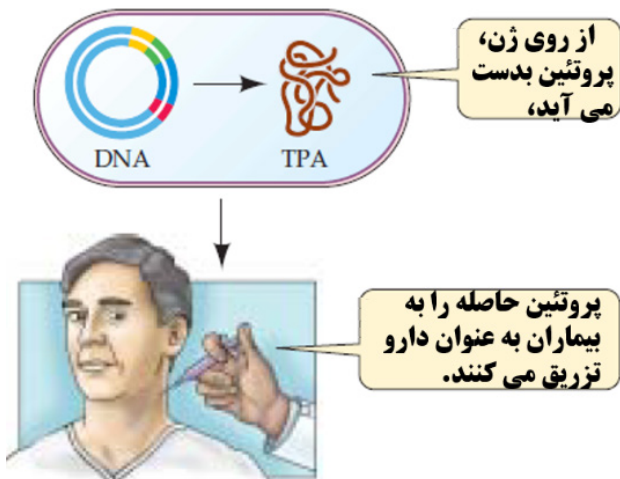
دارای ژن مهندسی شده

مثال هایی از بیوتکنولوژی (= فن آوری زیستی)



- بیوتکنولوژی پزشکی

- مهندسی بافت با استفاده از سلولهای بنیادی



- تولید داروهای نو ترکیب (سکته قلبی ، سرطان ، ...) در مقیاس صنعتی

رشته بیوتکنولوژی برای چه داوطلبی مناسب است؟



رشته بیوتکنولوژی

- شامل سه مرحله (معادل کارشناسی ، کارشناسی ارشد ، و دکترای تخصصی **PhD**)
- پذیرش از میان داوطلبان گروههای آموزشی

داوطلبان دارای نمره تراز بالای ۱۰۰۰۰

- ریاضی و فنی
- تجربی



با آرزوی موفقیت برای
همه شما، در هر رشته و
هر دانشگاهی

Biotechnology

